

# DACH & FASSADE AKTUELL

01/2026

Das Fachmagazin für Profis



**SSW:** Dach & Holz  
sww-dach-holz.de



# INHALT

**FOS**

Geschnittene Ziegel sicher befestigen **03**

**BAUDER**

Biodiversität **04**

**BOWCRAFT**

Neue Anforderungen **06 / 07**

**SWISSPEARL**

Neue Fassadenschiefer **08 / 09**

**ALWITRA**

Alles aus einer Hand **10 / 11**

**DÖRKEN**

DELTA®-FASSADE FIREPROTECT A2 **12 / 13**

**WIENERBERGER**

Neuer Drohnenservice **14**

**VEDAG**

Vedag Turbo-Technologie **15**

**FLENDER FLUX**

Produktneuheiten 2026 **16 / 17**

**THYSSENKRUPP**

Hart im Nehmen, wenn es zählt **18**

**PMI**

Bereit für alle Anforderungen **20**

**GROSSEWINKELMANN**

GROWI® Dach-Transportwagen **21**

**SITA**

Neu: SitaSani® Disc **22**

**IMPRESSUM**

**HERAUSGEBER:** EUROBAUSTOFF Handelsgesellschaft mbH & Co. KG, Produktmanagement Dach & Fassade, Auf dem Hohenstein 2, 61231 Bad Nauheim **VERANTWORTLICH:** Volkmar Debus, Tel. +49 6032-805-167, Stefania Lazzaro, Tel. +49 60 32-805-139 **GESTALTUNG:** N-APPLICATION GmbH **ERSCHEINUNGSWEISE:** 4x jährlich, Auflage ca. 10.000 St. **HINWEIS:** „Dach&Fassade aktuell“ ist eine kostenlose Kundenzeitschrift der Fachgruppe Dach&Fassade der EUROBAUSTOFF. In dieser Fachgruppe haben sich EUROBAUSTOFF Gesellschafter zusammengeschlossen, die im Bereich Dach&Fassade besonders engagiert und kompetent sind. Ihnen als Profi soll „Dach&Fassade aktuell“ durch fachspezifische Information einen konkreten Nutzen bieten. Wir möchten Ihnen auf diesem Wege Produktinnovationen und neue Verarbeitungstechniken vorstellen und Sie in knapper Form über alles Wissenswerte rund um Dach&Fassade informieren. Die Inhalte beruhen auf Angaben der Industrie, der Herausgeber kann dafür keine Haftung übernehmen.

# GESCHNITTENE ZIEGEL SICHER BEFESTIGEN

## Neue praxisgerechte Lösungen für Grat und Kehle

Nach dem Regelwerk des ZVDH müssen geschnittene Dachpfannen, etwa Ausspitzer und Einspitzer, mechanisch gegen Abrutschen gesichert werden. Standardklammern sind dafür nicht ausgelegt. Erforderlich sind speziell entwickelte Befestigungslösungen für Grat, Kehle sowie weitere An- und Abschlüsse.

Die optimierten Grat- und Kehlklammern 512 und 513 von FOS wurden genau für diese Einbausituationen konzipiert. Beide Systeme sichern geschnittene Dachpfannen ebenso wie Biberschwanzziegel fachgerecht. Vier Kragen und zwei Krallen gewährleisten einen zuverlässigen Halt – auch auf unebenen Oberflächen oder bei Dachpfannen mit eingepprägter Schrift auf der Rückseite. Das Durchbohren der geschnittenen Pfannen ist nicht erforderlich.

### Grat- und Kehlklammer 512 – verschraubte Befestigung

Die 512 verfügt über einen leicht biegsamen Lochstreifen aus Edelstahl mit integrierter SPAX-Schraube. Sie wird direkt an der Grat- oder Kehllatte fixiert. Die Montage ist materialschonend, verkürzt die Ver-

legezeit und lässt die Unterspannbahn unbeschädigt. Für diese Lösung wurde FOS bei der Leserwahl „Produkte des Jahres 2025“ des dachbaumagazin mit dem 2. Platz in der Kategorie Steildach ausgezeichnet.

### Grat- und Kehlklammer 513 – Befestigung mit Draht

Die 513 nutzt dieselbe sichere Klemmtechnik, wird jedoch mit Bindedraht an Grat oder Kehle befestigt. Bei Biberschwanzziegeln kann die 513 zusätzlich die Funktion der abgeschnittenen Nase übernehmen.



Beide Klammern decken mit nur einer Variante einen Klemmbereich von 7 bis 22 mm ab. Gefertigt in Deutschland aus rostfreiem Edelstahl 1.4310, garantieren sie langlebige Qualität. >> [www.fos.de/7-Sterne-Klammern](http://www.fos.de/7-Sterne-Klammern)

Die Anwendung der optimierten Grat- und Kehlklammern 512 und 513 wurde praxisnah auf der DACH+HOLZ International in Köln gezeigt und stieß auf reges Interesse beim Fachpublikum.

### Anwendungsbeispiele



512 sichert geschnittene Pfanne in der Kehle



512 sichert geschnittene Pfannen am Kamin



513 sichert geschnittene Pfanne am Grat



513 als „Nasenersatz“ bei fehlender Aufhängenase



**Praxisvideo: Sicherung geschnittener Dachpfannen in der Kehle**  
Schritt-für-Schritt-Anleitung zur Ausführung einer Kehle mit der Grat- und Kehlklammer 512.  
>> Video per QR-Code abrufen

**Weitere Infos:**  
Bei Ihrem Dach & Fassade-Spezialisten der EUROBAUSTOFF!

# BIODIVERSITÄT

Die Natur zurück in die Stadt holen



Bild: Paul Bauder GmbH & Co. KG

## Mit Gründächern lässt sich nachweislich die Biodiversität fördern

Gründächer sind echte Multitalente: Sie bringen Farbtupfer in Innenstädte und Wohngebiete, wirken der Flächenversiegelung entgegen, dienen an heißen Sommertagen als natürliche Klimaanlage, fördern ein gesünderes Mikroklima und können bei Starkregen die Kanalisationsnetze entlasten. Ein entscheidender ökologischer Aspekt wird allerdings noch zu wenig beachtet. Denn begrünte Nutzdächer schaffen dringend benötigte neue Lebensräume für Insekten und Pflanzen – und tragen so zu mehr Biodiversität bei. Dieser Effekt lässt sich durch eine Reihe von Studien wissenschaftlich belegen.

In Deutschland ist knapp ein Drittel aller Tier- und Pflanzenarten aktuell gefährdet, schreibt die Nationale Akademie der Wissenschaften Leopoldina: So sei die Menge an Fluginsekten in den vergangenen 30 Jahren um mindestens 75 Prozent zurückgegangen, rund 200 Blütenpflanzen stehen auf der „Roten Liste“ für gefährdete Arten. Die weiteren Folgen für die Ökosysteme sind kaum absehbar. Zahlreiche schlagkräftige Argumente sprechen somit dafür, bei Neubauten verstärkt auf Gründächer zu setzen und auch im Bestand über eine nachträgliche Begrünung nachzudenken. Für Siedlungs- und Verkehrsflächen



Bild: Paul Bauder GmbH & Co. KG

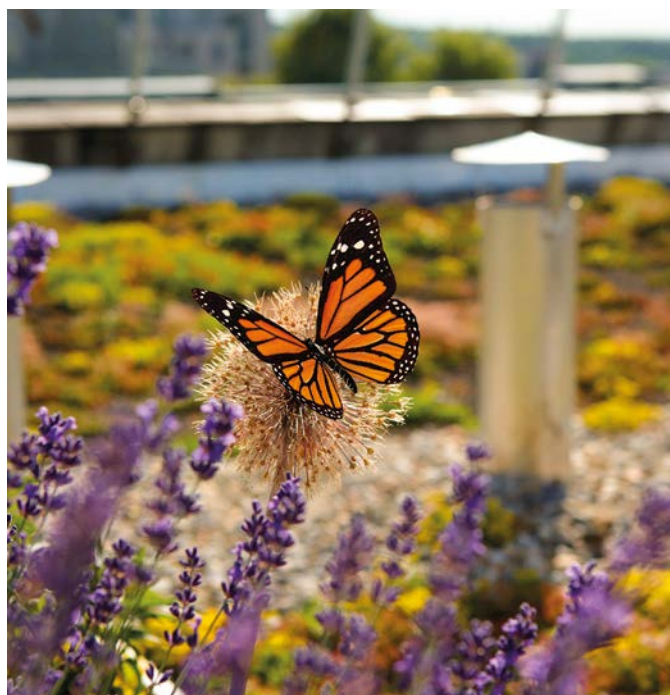


Bild: Paul Bauder GmbH & Co. KG

liegt die Quote der Flächenversiegelung in Deutschland aktuell bei 45 Prozent. Im Sinne eines verantwortungsvollen, nachhaltigen Bauens können Gründächer dieser Entwicklung zumindest teilweise entgegenwirken. Jede neue Fläche trägt zu mehr Biodiversität bei, da seltene oder sogar gefährdete Insektenarten neue Lebensräume finden oder sich selten gewordene heimische Pflanzenarten ansiedeln können.

Auf die Insekten folgen erfahrungsgemäß die Vogelarten – ein nächster Schritt zu mehr Biodiversität mitten in der Großstadt. So brüten beispielsweise auf dem Gründach der Hamburger Umweltbehörde sogar Wasservögel wie Möwen, Enten und Austernfischer. Erst die neu geschaffenen Grünflächen als Rast- und Brutplätze sowie die Insektenvorkommen, die gleichzeitig eine Nahrungsquelle für Vögel darstellen, machen dies möglich.

Die positiven Effekte von Dachbegrünungen für die Biodiversität treffen auf eine Reihe weiterer Vorteile, insbesondere mit Blick auf den Klimaschutz. Gründächer schaffen eine bessere Luftqualität und unterstützen den natürlichen Wasserkreislauf. Zusätzlich verbessert die Abgabe von Sauerstoff das Klima im städtischen Raum spürbar.



Bilder: Paul Bauder GmbH & Co. KG

**Weitere Infos:**  
Bei Ihrem Dach & Fassade-Spezialisten der EUROBAUSTOFF!

# Bauder macht Dächer **GRÜN**

**Bauder macht Dächer grün - mit innovativen Retentionssystemen  
als Beitrag zur Schwammstadtlösung.**

Unsere Produkte rund ums Gründach ergänzen unser abgestimmtes Produktportfolio – von der Dampfsperre bis zur Absturzsicherung. Wir bieten Ihnen alles aus einer Hand. Sie profitieren von unserer Erfahrung als Marktführer für Dachsysteme.

Für langlebige, wirtschaftliche und nachhaltige Dächer.

# NEUE ANFORDERUNGEN

Neue Entwicklungen



PE-Dampfbremsfolie TopFol 200 – erfüllt alle Anforderungen nach DGNB 4

**In der Bauchemie und im Bereich der Kunststoffe spielen die gesetzlichen Anforderungen eine immer größere Rolle. Insbesondere die REACH-Verordnung, die den Umgang mit chemischen Stoffen innerhalb der Europäischen Union regelt, wurde zuletzt aktualisiert und bringt bedeutende Veränderungen mit sich. Hersteller und Importeure von PE-Dampfbremsfolien sehen sich dadurch vor neue Herausforderungen gestellt: Sie müssen sicherstellen, dass ihre Produkte alle aktuellen gesetzlichen Vorgaben erfüllen und die Inhaltsstoffe transparent bewertet werden können.**

PE-Dampfbremsfolien werden häufig mit Flammschutzmitteln ausgestattet, um die geforderten Brandschutzklassen zu erreichen und so einen sicheren Einsatz im Bauwesen zu gewährleisten. Besonders bromhaltige Flammschutzmittel stehen nun im Mittelpunkt der neuen Regulierung, da sie als potenziell umwelt- und gesundheitsschädlich eingestuft werden. Die REACH-Verordnung nimmt diese Stoffgruppe verstärkt in den Fokus und fordert von den Marktteilnehmern eine genaue Prüfung und Dokumentation ihrer eingesetzten Chemikalien.

Vor allem bei Bauprojekten, die Fördermittel erhalten oder eine Zertifizierung nach Nachhaltigkeitsstandards wie DGNB anstreben, gewinnen die Bewertung der Inhaltsstoffe, die Einhaltung regulatorischer Vorgaben sowie nachhaltige Kriterien an Bedeutung. Die Anforderungen an die Umweltverträglichkeit und die Transparenz der eingesetzten Materialien steigen kontinuierlich, sodass Unternehmen gezwungen sind, innovative und nachhaltige Lösungen zu entwickeln.

Um diesen neuen gesetzlichen und nachhaltigen Anforderungen gerecht zu werden und unseren Kunden größtmögliche Sicherheit zu bieten, haben wir gemeinsam mit unseren Partnern die halogenfreie



Mehr Infos unter: [www.bowcraft.info](http://www.bowcraft.info)

PE-Dampfbremsfolie **TopFol 200 DGNB 4** entwickelt. Mit diesem Produkt gehen wir einen konsequenten Schritt in Richtung Zukunft: Die Folie enthält keinerlei halogenhaltige Flammschutzadditive und erfüllt dennoch alle relevanten Brandschutzanforderungen.

Durch den vollständigen Verzicht auf halogenhaltige Flammschutzmittel trägt die neue PE-Dampfbremsfolie maßgeblich zur Verbesserung der Umwelt- und Gesundheitsverträglichkeit bei. Schadstoffemissionen werden minimiert und das Risiko für negative Auswirkungen auf Mensch und Natur sinkt deutlich.

**Das halogenfreie Konzept bietet eine Reihe von Vorteilen:**

- Da keine halogenhaltigen Inhaltsstoffe verwendet werden, verbessert sich die Umwelt- und Gesundheitsverträglichkeit der Dampfbremsfolie erheblich. Dies ist vor allem für sensible Projekte im Bereich nachhaltiges Bauen von großer Bedeutung.
- Die Bewertung der Folie im Rahmen von Nachhaltigkeits- und Förderprogrammen wird deutlich vereinfacht. Die Nachweiseführung gegenüber Behörden und Zertifizierungsstellen wird so leichter und transparenter.
- Technisch steht die halogenfreie PE-Dampfbremsfolie der klassischen Ausführung in nichts nach. Sie bietet die gleichen Leistungsmerkmale und erfüllt sämtliche Anforderungen, sodass keine Kompromisse bei der Qualität oder Funktionalität eingegangen werden müssen.

Mit der Entwicklung von **TopFol DGNB** reagieren wir nicht nur auf die aktuellen gesetzlichen Vorgaben, sondern setzen auch ein klares Zeichen für mehr Nachhaltigkeit und Gesundheit im modernen Bauwesen. Unsere Kunden profitieren von einem innovativen Produkt, das sowohl ökologischen als auch technischen Anforderungen gerecht wird und langfristig zur Zukunftssicherung beiträgt.

**Prima Sprint Premium – die hochwertige Dichtschnur für effiziente und zuverlässige Dampfbremsanschlüsse**

Mit der Einführung der Prima Sprint Premium Dichtschnur erweitert EUROBAUSTOFF das Sortiment im Bereich Luftdichtheit um eine innovative Premiumlösung für den luftdichten Anschluss von Dampfbremsen an Mauerwerk. Diese moderne Acrylat-Dichtschnur ersetzt die bisherige Prima Dichtschnur und bietet Verarbeitern eine deutlich schnellere sowie verlässliche Alternative zum herkömmlichen Kartuschenkleber – insbesondere unter herausfordernden Baustellenbedingungen.

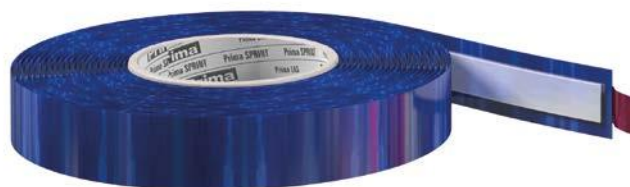
Im Gegensatz zu Anschlussklebern in Kartuschen, deren Haftung auf der Baustelle stark von Feuchtigkeit und Temperatur des Untergrunds abhängt, gewährleistet Prima Sprint Premium dank ihrer vorgeformten, viskoelastischen Klebmasse eine sofortige Haftung und eine dauerhaft sichere Luftdichtheit – ganz ohne zusätzliche Aushärtungs- oder Wartezeiten.

Die Schnur wird direkt von der Rolle angebracht und die Dampfbremse einfach angeedrückt – so entsteht ein dauerhaft luftdichter Anschluss.

Das Resultat: eine gleichmäßige Schichtdicke, eine saubere Verarbeitung und eine erheblich verkürzte Montagezeit.

**Technische Daten**

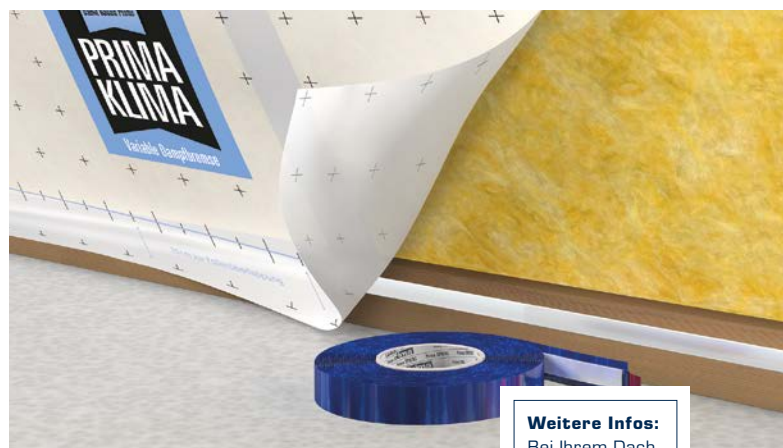
- Dichte: 0,6 g / m<sup>3</sup>
- Klebkraft auf Stahl: 13 N / cm (sofort)
- Temperaturbeständigkeit: -40 bis +70 °C
- Verarbeitungstemperatur: > -20 °C



Prima Sprint Premium Dichtschnur mit Fingerlift für einfachste Verarbeitung

Gerade auf Winterbaustellen überzeugt Prima Sprint Premium durch ihre Leistungsfähigkeit: Selbst bei feuchtem Mauerwerk und niedrigen Temperaturen gewährleistet die Dichtschnur sofort einen stabilen und zuverlässigen Anschluss. Für den Fachhandel bedeutet dies ein klar positioniertes Premiumprodukt im Prima-System – mit gesteigerter Verarbeitungssicherheit, reduziertem Reklamationsrisiko und einem deutlichen Zeitgewinn für die Anwender.

Prima Sprint Premium – die ideale Lösung für Winterbaustellen. Schnelle Anschlüsse. Sichere Abdichtung. Für den Innen- und Außenbereich.

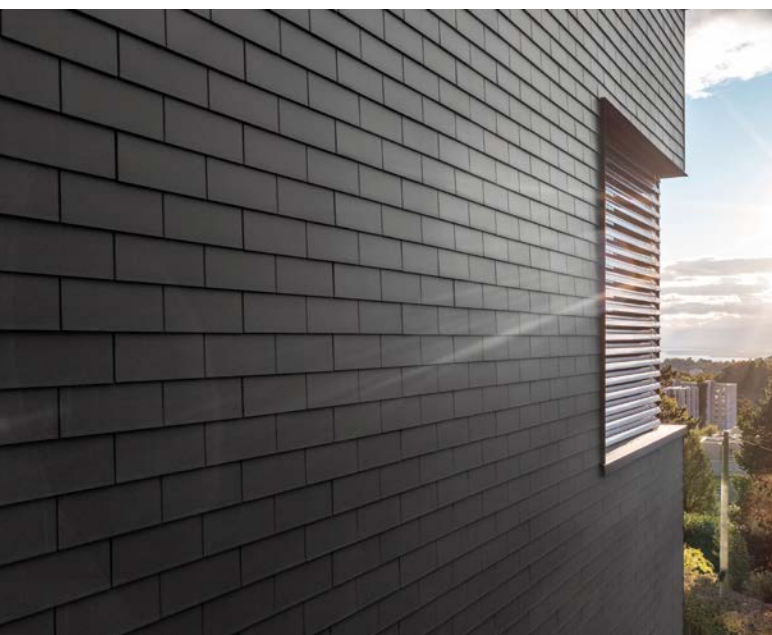


Prima Sprint Premium Dichtschnur im Einsatz – schnellere Alternative zum Dichtkleber in der Kartusche

**Weitere Infos:**  
Bei Ihrem Dach & Fassade-Spezialisten der EUROBAUSTOFF!

# NEUE FASSADENSCHIEFER

Für das kreative Spiel mit kleinen Formaten



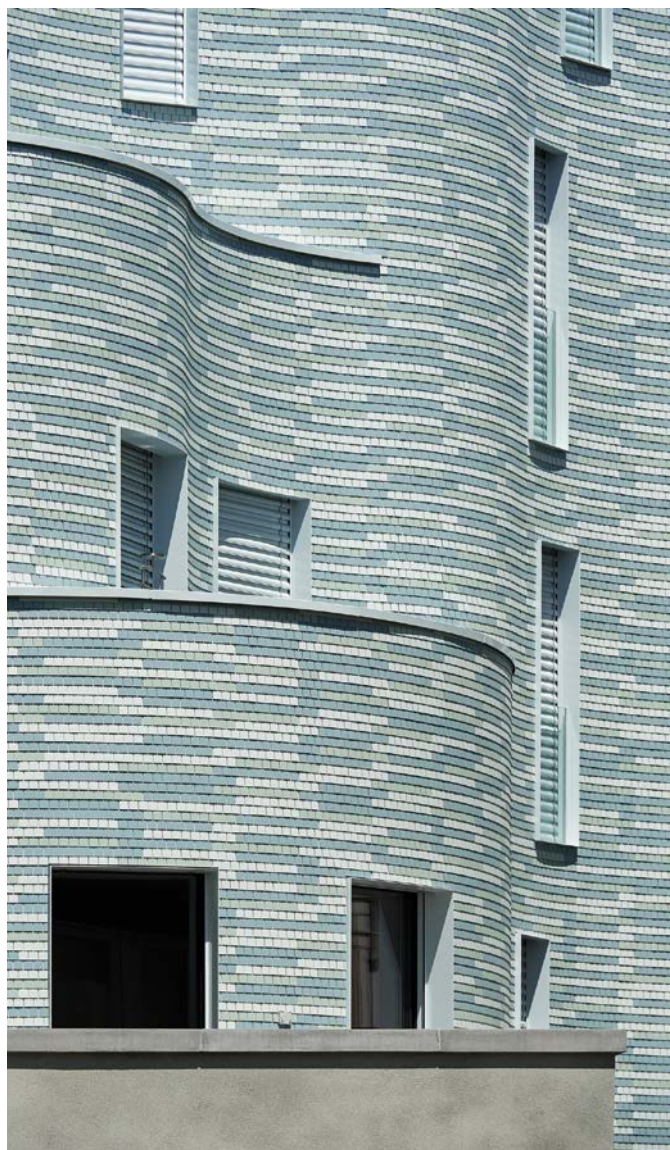
Der Fassadenschiefer ist zurück: Eine seit über 100 Jahren bewährte Handwerkskunst wird mit den modernen, kleinformatischen Faserzementplatten von Swisspearl zeitgenössisch interpretiert. Sie sind ab April auch in Deutschland verfügbar. Bild: Swisspearl®



Traditionelle Wabenstreifen, verlegt auf Teilflächen der Außenwand, sorgen aus der Nähe betrachtet für Lebendigkeit. Durch die überlappende Verlegung entsteht eine robuste und langlebige, besonders witterungsbeständige Fassadenbekleidung. Bild: Swisspearl®

Geschmeidig legen sich kleinformatische Fassadenschiefer aus Faserzement auf Baukörper nahezu jeder Form. Das machen sich Architekten und Bauherren seit mehr als 100 Jahren zunutze. Die moderne Architektur entdeckt farbige Schiefer für sich. Swisspearl, einer der erfahrensten Hersteller von Fassadenschiefer in Europa, bringt den ersten Teil seines neuen Sortimentes jetzt nach Deutschland. Lieferbar sind ab April vier Kleinformate in 30 Farben. Auch Sonderfarben sind möglich.

Eine vorgehängte hinterlüftete Fassade mit Faserzementplatten von Swisspearl ist langlebig, pflegeleicht und witterungsbeständig. Durch ihre Masse leisten die Platten einen relevanten Beitrag zur Schalldämmung. Als nicht brennbare Fassadenbekleidung der Klasse A2-s1, d0 können Faserzementplatten – im geprüften Systemverbund – in allen Gebäudeklassen eingesetzt werden.



Die neuen, kleinformatischen Platten legen sich wie eine Haut über glatte ebenso wie über leicht gerundete Baukörper. Es entsteht eine fein strukturierte Oberfläche mit einer natürlichen und handwerklich hochwertigen Anmutung. Bild: Swisspearl®



Die hochwertige Beschichtung der Platten gestattet es, die Fassade bei Bedarf von Verschmutzungen einfach mit Wasser und milden Reinigern zu säubern. Sie ist licht- und witterungsbeständig, wodurch auch dunkle und gesättigte Farben über viele Jahre ihre Ausdruckskraft behalten. Bild: Swisspearl®

## Zeitgenössischer Ausdruck handwerklicher Tradition

Die ab April in Deutschland verfügbaren Formate interpretieren die Idee des Fassadenschiefers neu und modern. Durch die überlappende Verlegung ergeben sich – abhängig vom gewählten Format – sichtbare Höhen von etwa 60 bis 135 mm.

Die Farben der neuen Schiefer entsprechen denen der großformatigen Fassadenplatten aus den renommierten Swisspearl-Produktfamilien „Carat“, „Nobilis“ und „Planea“. Damit können optional groß- und klein-



Produktmuster können auf der Website [www.swisspearl.com/de-de/fassadenschiefer](http://www.swisspearl.com/de-de/fassadenschiefer) angefordert werden.

formatige Platten derselben Farbe auf unterschiedlichen Teilflächen einer Fassade eingesetzt werden.

## Für ein langes Leben von Fassade und Gebäude

Swisspearl Fassadenschiefer sind für die wirtschaftliche und normgerechte Montage auf einer Unterkonstruktionen aus Holz konzipiert. Sie sind eine besonders langlebige und ressourcenschonende Bekleidung mit geringem Wartungsaufwand. Wie ein Schuppenpanzer schützen sie die Gebäudehülle zuverlässig vor Witterungseinflüssen, auch in Regionen mit hoher klimatischer Beanspruchung. Die hochwertige Beschichtung der Platten ist licht- und witterungsbeständig, wodurch auch dunkle und gesättigte Farben über viele Jahre ihre Brillanz und Ausdruckskraft bewahren.

**Weitere Infos:**  
Bei Ihrem Dach & Fassade-Spezialisten der EUROBAUSTOFF!

# ALLES AUS EINER HAND

Premium-Flachdachsystem von alwitra



Als erste EPDM-Dachbahn mit dem Umweltzeichen „Blauer Engel“ ausgezeichnet, erfüllt EVALASTIC® die hohen Anforderungen an u. a. Regenwasserhygiene, Energieeinsatz und Verpackung. Deshalb ist sie auch unter Dachbegrünungen wie bei der Multifunktionshalle in Alfter einsetzbar. Foto: alwitra/Sven-Erik Tornow

## Starkes Set-up für Dachhandwerker

Statt mühsam Einzelteile verschiedener Hersteller zu kombinieren, setzen Profis auf ein abgestimmtes Paket aus einer Hand. alwitra verbindet Dampfsperre, ein hybrides Dämmstoffsystem aus Steinwolle und PIR, EPDM-Dachbahnen, PV-Montageschienen zu einem schlanken, wärme- und brandschutzoptimierten System. Warum die Lösung selbst bei minus 40 Grad nicht schlappmacht, zeigt sich erst auf der Fläche.

## Systemlösung für eine sichere Abdichtung und PV-Integration

alwitra bündelt im Premiumsystem für das Flachdach die Dampfsperre EVAFOL SK, die EPDM-Abdichtungsbahn EVALASTIC®, das hybride Dämmssystem aus EVAROC® und EVAPIR® sowie die Montageschiene EVATEC® Solar. Die Komponenten sind durchdacht aufeinander abgestimmt und richten sich an Dachhandwerker und PV-Fachbetriebe, die Photovoltaikanlagen sicher und wirtschaftlich auf Dächer mit Abdichtung bringen wollen.

## Materialhomogene EPDM-Abdichtung ohne offene Flamme und mit blauem Engel

Die EPDM-Bahn lässt sich materialhomogen und sicher mit Heißluft verschweißen, ohne offene Flamme oder zusätzliche Fremdstoffe – und das nicht nur im Randbereich, sondern auch in der Fläche. Im Ergebnis entsteht mit EVALASTIC® eine langlebige Abdichtung, die frei von Weichmachern, PVC und Bitumen ist. Als erste EPDM-Dachbahn mit dem Umweltzeichen „Blauer Engel“ ausgezeichnet, erfüllt EVALASTIC® in Hellgrau und Weiß die hohen Anforderungen an u. a. Regenwasserhygiene, Energieeinsatz und Verpackung.

## Bewährt in unterschiedlichsten Klimazonen

Die Bahn hat sich seit 40 Jahren in unterschiedlichsten Klimazonen praxisbewährt. Sie bleibt auch bei Temperaturen bis minus 40 Grad Celsius elastisch. Bitumen, viele gängige Dämmstoffe, zahlreiche Chemikalien sowie Wurzeln und Rhizome beeinträchtigen das Material nicht. EVALASTIC® eignet sich für verschiedene Dachformen im Neubau und in der Sanierung.

## Hybrides Dämmsystem für Brandschutz und Effizienz

Im weiteren Dachaufbau kombiniert alwitra Steinwolle und PIR-Dämmung: Die nicht brennbare Steinwolle EVAROC® liegt in der Oberlage, die PIR-Dämmplatte EVAPIR® bildet die untere Dämmschicht. EVAROC® ist in Euroklasse A1 eingestuft und schmilzt erst bei Temperaturen über 1.000 Grad Celsius. Damit unterstützt sie den vorbeugenden Brandschutz – insbesondere unter PV-Anlagen.

Die verdichtete Decklage nimmt hohe Drucklasten auf, bleibt formstabil und diffusionsoffen. EVAPIR® ergänzt das System mit hoher Dämmleistung bei geringer Aufbauhöhe. Mit der Wärmeleitstufe 023 erreicht die Platte einen hervorragenden Dämmwert und weist mit rund 30 kg/m<sup>3</sup> eine vergleichsweise geringe Rohdichte auf. Das reduziert Gewicht und Montageaufwand. Die beidseitige Aluminium-Mehrlagenkaschierung erhöht Stabilität und Schutz.

## Systemgeprüfter Dachaufbau mit Gefälleoption

Im Zusammenspiel entsteht ein schlanker, systemgeprüfter Dachaufbau für Leichtdächer, der Brandschutz, Tragfähigkeit und Energieeffizienz kombiniert. EVAROC® schützt von oben gegen Feuer und Drucklasten, EVAPIR® reduziert Wärmeverluste bei geringer Gesamtdicke. Für Dächer ohne Gefälle steht EVAROC® G mit integriertem Gefälle von zwei Prozent zur Verfügung, um den gezielten Wasserablauf sicherzu-

stellen. Als Dampfsperre ergänzt EVAFOL SK das System. Die selbstklebende Bahn dichtet luft- und dampfdicht ab und erfüllt die Anforderungen der DIN 18234.

## Ballastfreie PV-Befestigung im Systemverbund

Mit EVATEC® Solar erweitert alwitra das System bis zur Photovoltaikbefestigung. Die Montageschiene ermöglicht eine ballastfreie Lösung für PV-Anlagen auf flachen und flach geneigten Dächern. Sie ist auf den geprüften Dachaufbau abgestimmt und vermeidet zusätzliche, nicht systemkonforme Bauteile. So entstehen klare Schnittstellen für Planung und Ausführung. Statt auf Einzelkomponenten, greifen Dachhandwerk und Tragwerksplanung auf ein durchgängiges System zurück.

## Ganzheitlicher Ansatz für Dächer mit Abdichtung

Das Premiumsystem von alwitra verbindet die Stärken der einzelnen Komponenten zu einer langfristig zuverlässigen Lösung: EVALASTIC® schützt die Konstruktion durch eine langlebige Abdichtung, das Dämmsystem aus EVAROC® und EVAPIR® trägt Lasten und minimiert Wärmeverluste, EVATEC® Solar integriert PV-Module sicher in den Dachaufbau.

Das Premiumsystem von alwitra ist eine zukunftsorientierte Lösung für Industrie- und Gewerbebauten, bei denen solare Energiegewinnung heute vielfach zum Standard gehört.

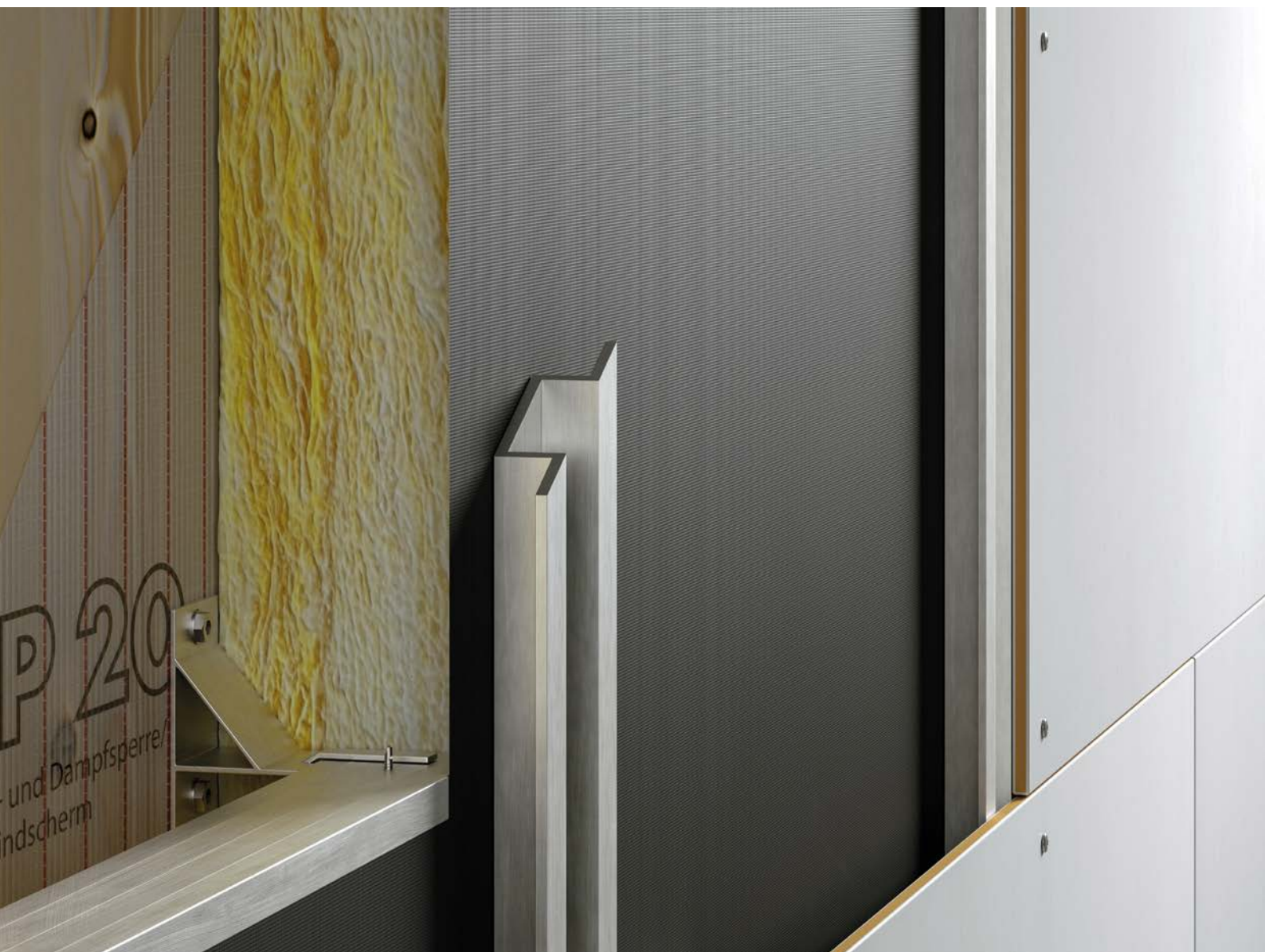


Mit EVATEC® Solar erweitert alwitra das System bis zur Photovoltaikbefestigung. Die Montageschiene ist auf den geprüften Dachaufbau abgestimmt und vermeidet zusätzliche, nicht systemkonforme Bauteile. Foto: alwitra/Sven-Erik Tornow

**Weitere Infos:**  
Bei Ihrem Dach & Fassade-Spezialisten der EUROBAUSTOFF!

# DELTA®-FASSADE FIREPROTECT A2

Die nicht brennbare Fassadenbahn



Die neue, nicht brennbare, diffusionsoffene und dauerhaft UV-beständige Bahn von DÖRKEN: DELTA®-FASSADE FIREPROTECT A2

Entdecken Sie mit DELTA®-FASSADE FIREPROTECT A2 eine nicht brennbare, diffusionsoffene und dauerhaft UV-beständige Fassadenbahn aus dem Hause DÖRKEN für bis zu 20 mm breite Fugen. Geeignet ist die langlebige und robuste Fassadenbahn für den Einsatz in mehrstöckigen Gebäuden.

## Für hohe Brandschutzsicherheit von mehrstöckigen Gebäuden

Die Fassadenbahn DELTA®-FASSADE FIREPROTECT A2 bietet maximale Sicherheit für Fassaden von mehrstöckigen Gebäuden ab 22 m, für die erhöhte Brandschutzanforderungen gelten. So erfüllt die nicht brennbare Bahn die Vorgaben der Euro-Brandklasse A2-s1,

d0 und leistet damit einen wichtigen Beitrag zum vorbeugenden Brandschutz. Dank des nicht brennbaren Materials, das aus Glasgewebe mit einer diffusionsoffenen, wasserdichten und luftdichten Spezialbeschichtung besteht, wird die Ausbreitung von Flammen deutlich erschwert. Darüber hinaus wird das Brandüberschlag-Risiko zwischen den Stockwerken sowie die Eintrittswahrscheinlichkeit von Feuer und Rauch in Aufenthalts- bzw. Wohnräumen reduziert. Somit bietet DELTA®-FASSADE FIREPROTECT A2 einen spürbar höheren Schutz für das Objekt und damit mehr Sicherheit für Bewohner und Nutzer.

Für die Verklebung der Überlappungen und Stöße bietet DÖRKEN als System zudem ein Fassadenklebeband an, das in Kombination mit der Fassadenbahn DELTA®-FASSADE FIREPROTECT A2 ebenfalls die Euro-Brandklasse A2-s1, d0 erfüllt. Mit einer Breite von 75 mm

und der UV-beständigen Oberfläche sorgt das Kleband für zusätzlich mehr Sicherheit in Bezug auf Wasser- und Winddichtheit sowie Brandsicherheit.

## Langfristiger Schutz der Fassadenaußenhaut

Die von DÖRKEN entwickelte Fassadenbahn DELTA®-FASSADE FIREPROTECT A2 trägt außerdem zur Langlebigkeit der Fassade bei, indem sie hohen Schutz vor Feuchtigkeit und Wind (geprüfte

Luftdichtheit) kombiniert. Dies ermöglicht eine dauerhaft trockene Wärmedämmung und eine optimale Energieeffizienz der Fassade. Dabei sorgt der sd-Wert des dampfdurchlässigen Aufbaus von nur 0,06 m für eine sehr hohe Diffusionsfähigkeit. Dadurch können Baufeuchte und in der Konstruktion angefallenes Kondensat schnell wieder abtrocknen. Dank einer speziellen Beschichtung ist DELTA®-FASSADE FIREPROTECT A2 dauerhaft UV-stabil (5.000 h QUV getestet). Daher kann die Bahn hinter belüfteten Fassadenbekleidungen mit offenen Fugen bis 20 mm und 20 % Fugenteil eingesetzt und in der Bauphase bis zu 16 Wochen UV-belastet werden.



Die DELTA®-FASSADE FIREPROTECT A2 trägt durch den hohen Schutz vor Feuchtigkeit und Wind zur Langlebigkeit der Fassade bei



Hier mehr über DELTA®-FASSADE FIREPROTECT A2 erfahren:  
[www.doerken.com/de/de/delta-fassade-fireprotect-a2](http://www.doerken.com/de/de/delta-fassade-fireprotect-a2)

**Weitere Infos:**  
Bei Ihrem Dach & Fassade-Spezialisten der EUROBAUSTOFF!

# NEUER DROHNENSERVICE

Zur präzisen Dachvermessung



Mit dem neuen Drohnenservice erhalten Dachhandwerksbetriebe achtmal genauere Vermessungsdaten als bei Satellitentechnologie. Auch komplizierte Dachgeometrien werden schnell und präzise erfasst. Bilder: wienerberger



Der Drohnenservice eignet sich für viele praxisnahe Anwendungen. Bild: wienerberger

lassen sich Dächer innerhalb kürzester Zeit und mit zentimetergenauer Präzision erfassen. Für Dachprofis bedeutet das: kein aufwendiger Dachaufstieg mehr und eine verlässliche Datengrundlage für eine exakte Materialkalkulation.

Drohnenbasierte Technologie ermöglicht außergewöhnliche Genauigkeit / hochauflösende Luftbilder und anschauliche Visualisierungen.

Mit einem innovativen Drohnen-Vermessungsservice erweitert wienerberger sein Leistungsangebot für das Dachhandwerk. Durch den Einsatz moderner Drohnentechnologie

## Präzise Daten auch bei komplexen Dachformen

Der neue Service liefert Vermessungsdaten, die im Vergleich zu satellitengestützten Verfahren eine deutlich höhere Genauigkeit erreichen. Die aufbereiteten Daten können ohne zusätzlichen Aufwand in gängige CAD- und Planungsprogramme integriert werden. Auch anspruchsvolle und verwinkelte Dachkonstruktionen lassen sich exakt erfassen – eine solide Basis für Flächenberechnungen, Angebotskalkulationen und die gesamte Projektplanung.

Die hohe Messgenauigkeit trägt dazu bei, Materialverschnitt zu reduzieren, Kosten zu senken und die Baustellenvorbereitung effizienter zu gestalten. Gleichzeitig entfällt ein Großteil klassischer Vor-Ort-Aufmäße. Gerade bei schwer zugänglichen oder komplexen Dachstrukturen bietet dies einen erheblichen Mehrwert in puncto Sicherheit und Zeitersparnis.

## Vielfältige Einsatzmöglichkeiten

Der Drohnenservice deckt zahlreiche praxisrelevante Anwendungsfelder ab: von der schnellen und sicheren Dokumentation von Sturmschäden über die fundierte Angebotserstellung bis hin zur Planung von Photovoltaikanlagen oder energetischen Sanierungen. Hochauflösende Luftbilder und klar strukturierte Visualisierungen unterstützen darüber hinaus die Kommunikation mit Auftraggebern und schaffen transparente Entscheidungsgrundlagen.

Die Beauftragung erfolgt unkompliziert online. Die Vermessung selbst wird kontaktlos per Drohne durchgeführt. Im Anschluss werden die erhobenen Daten professionell aufbereitet und als digitale Vermessungs- und Planungsgrundlage bereitgestellt – sofort nutzbar für alle weiteren Schritte im Projektablauf.



Der Drohnenservice kann unkompliziert online beauftragt werden. Bild: wienerberger



Mehr Infos:  
[wienerberger.de/drohnenflug](http://wienerberger.de/drohnenflug)

Weitere Infos:  
Bei Ihrem Dach & Fassade-Spezialisten der EUROBAUSTOFF!

# VEDAG TURBO-TECHNOLOGIE

Schneller arbeiten. Sicher abdichten.

Effizienz ist heute ein entscheidender Faktor, wenn es um Wettbewerbsfähigkeit und den Zuschlag für neue Aufträge geht. Termine sind eng getaktet, Fachkräfte knapp, das Wetter nicht planbar und die Kosten stehen sowieso dauerhaft unter Beobachtung. Vor allem auf großen Dachflächen zählt deshalb jede eingesparte Minute, ohne bei Qualität oder Sicherheit Abstriche zu machen.

Die Marke VEDAG bietet dafür die Turbo-Technologie an. Sie wurde für den realen Baustellenalltag entwickelt und hilft dabei, Arbeitsabläufe deutlich zu beschleunigen, Reaktionszeiten bei Wetterumschwüngen zu verkürzen und Projekte wirtschaftlicher abzuschließen. Für Projektverantwortliche entsteht so ein System, das Geschwindigkeit planbar macht und Bauvorhaben einen klaren Zeitvorteil verschafft.



Produkte mit der VEDAG Turbo-Technologie

## Ausgereiftes Sortiment mit System

Mit der Turbo-Technologie ausgestattet sind mehrere Oberlags- und Unterlagsbahnen für unterschiedliche Anforderungen auf dem Dach:

- **Vedastar Duo SO**, die thermisch selbstklebende Polymerbitumenbahn in Star-Qualität
- **Vedastar Flor Duo SO**, die durchwurzelungsfeste thermisch selbstklebende Polymerbitumenbahn in Star-Qualität
- **Vedastar Duo SO RL**, die thermisch aktivierbare Polymerbitumenbahn als Oberlage für mehrlagige Dachabdichtungen mit dem „Luftreinigungs-Effekt“
- **Vedastar GD 20**, die thermisch selbstklebende Elastomerbitumenbahn in Star-Qualität für Dachneigungen > 20°
- **Vedatop MS 4 mm**, die Elastomerbitumen-Schweißbahn für mehrlagige Dachabdichtungen in Top-Qualität auf verschiedenen Untergründen oder Bauwerksabdichtungen
- **Vedatop Turbo TO**, die thermisch aktivierbare Polymerbitumenbahn als Oberlage für mehrlagige Dachabdichtungen in Top-Qualität

Alle Bahnen sind selbstverständlich in höchster Qualität gemäß DIN EN 13707 und DIN/TS 20000-201 und mit technischen Werten über den Mindestanforderungen der Normen. Und im Falle der Vedastar Duo SO RL zusätzlich mit dem „Luftreinigungs-Effekt“ der NOX-Bestreuung.

Die „RL“ ist eine katalytisch wirkende Oberlagsbahn im mehrlagigen Dachaufbau. Sie ist ausgestattet mit einer weißen, katalytisch wirkenden Noxite-Bestreuung, die schädliche Stickoxide aus der Luft in Nitrationen umwandelt.

## Planbare Effizienz

Das Ergebnis der VEDAG Turbo-Technologie ist eine Abdichtung, die schneller verarbeitet ist und gleichbleibend hohe Sicherheit bietet. Genau das, was auf modernen Baustellen zählt, wenn Zeit, Kosten und Qualität im Gleichgewicht bleiben müssen.



Tempo hoch, Kosten runter

## Zahlen, die auf dem Dach zählen

Was sich im Arbeitsablauf unmittelbar bemerkbar macht, lässt sich auch mit Zahlen klar beziffern. Die Verlegezeit verkürzt sich um rund 50 %, gleichzeitig sinkt der Gasverbrauch um etwa 35 %.

Durch das optimierte Bahnenformat werden weniger Paletten und Rollen benötigt, was Logistik und Handling vereinfacht und die Zahl der Kopfstöße deutlich reduziert. Zudem bringt das System bis zu 26 % weniger Gewicht auf das Dach. In der Summe entsteht ein effizienter Gesamtprozess, der Zeit, Energie und Material spart.



Mehr Infos unter:  
[www.bmgroun.de](http://www.bmgroun.de)

**Weitere Infos:**  
Bei Ihrem Dach & Fassade-Spezialisten der EUROBAUSTOFF!

# PRODUKTNEUHEITEN 2026

## Gleitende Schienensicherungssysteme und neue Solarhalter



### Gleitende Schienensicherungssysteme nach DIN EN 516 – mehr Sicherheit bei der Dachmontage

Mit dem steigenden Einsatz von PV-Anlagen, Klima- und Schornsteintechnik auf Steil- und Flachdächern nimmt auch der Anspruch an Arbeitssicherheit deutlich zu. FLENDER FLUX erweitert daher sein Sicherheitskonzept um zwei neue Produkte: C-Gleiter 500 und C-Gleiter 250. Diese innovativen Schienengleiter ermöglichen ein ortsveränderliches Anseilsystem nach EN 516 – ideal für wechselnde Einsatzbereiche auf dem Dach.



C-Schiene 500



C-Schiene 250

Das Schienensicherungssystem gemäß DIN EN 516 zeichnet sich durch eine kompakte, funktionale Bauweise aus und ermöglicht eine einfache Einhand-Montage direkt in die C-Schiene. Die werkzeuglose Befestigung erlaubt eine schnelle und effiziente Installation, wodurch Montagezeiten signifikant reduziert werden. Ein zentrales Merkmal ist die optimierte Gleittechnik: Mit nur einem Gleiter kann der Anwender Kreuzungen sowie Richtungsänderungen an Ecken problemlos und ohne Umrüsten passieren. Dadurch eignet sich das System insbesondere für komplexe Dachgeometrien und wechselnde Laufrichtungen.

Die geringe Bauhöhe und das reduzierte Gewicht prädestinieren das System auch für den Einsatz auf kurzen Sicherungsstrecken, wie sie typischerweise bei der Überbrückung von PV-Anlagen vorkommen. Die Bedienung erfolgt intuitiv – das Einhängen eines Karabiners genügt, um das System betriebsbereit zu machen. Dies gewährleistet eine hohe Nutzerfreundlichkeit bei gleichzeitig maximaler Sicherheit.

Das Befestigungskonzept basiert auf bewährter und geprüfter Technik und sorgt für dauerhaft sicheren Halt, auch auf geneigten Dachflächen mit unterschiedlichen Neigungswinkeln. Im Vergleich zu klassischen Geländersystemen bietet die Schienenlösung eine deutlich wirtschaftlichere sowie visuell unauffälligere Alternative, ohne Kompromisse bei der Absturzsicherung einzugehen.

Das System ist für alle gängigen Dachdeckungsarten verfügbar und somit universell einsetzbar im industriellen wie gewerblichen Umfeld.

### Neue Solarhalter für Biberschwanzeindeckung und optimierte Variante Nr. 200c für Ziegeleindeckung

Mit dem Solarhalter Nr. 200c präsentiert FLENDER FLUX die konsequente Weiterentwicklung des Solarhalters Nr. 200h. Diese ermöglicht nun eine oberseitige Profilbefestigung, wodurch die Montage wesentlich vereinfacht wird. Durch den direkten Zugang zur Befestigungsstelle entfällt das bisher erforderliche separate Befestigungsset vollständig. Dies reduziert nicht nur den Montageaufwand, sondern senkt zugleich die Materialkosten signifikant.

Diese optimierte Befestigungslösung ist speziell auf eine effiziente Verarbeitung vor Ort ausgelegt und unterstützt eine schnelle, sichere Installation mit minimalem Werkzeugeinsatz. In Kombination mit der vereinfachten Logistik bietet das System klare Vorteile in Bezug auf Wirtschaftlichkeit und Planbarkeit bei der Beschaffung.



Solarhalter auf Metalldachplatte in Ziegeleoptik



Das Resultat ist ein montagefreundliches, kosteneffizientes Haltersystem für Photovoltaik-Anlagen auf Dächern – ideal für moderne Installationsprozesse im gewerblichen und privaten Bereich.

### Neue Solarhalter für Biberschwanzeindeckung – Nr. 215c bis 219c

Für Dächer mit Biberschwanzziegeln bietet FLENDER FLUX jetzt ein erweitertes Sortiment:

Die Modelle Nr. 215c bis 219c sind ebenfalls für die obere Profilmontage ausgelegt. Sie ermöglichen eine schnelle, sichere Befestigung und sind für alle gängigen Biberschwanzziegel geeignet. Damit gewährleisten sie höchste Flexibilität auf unterschiedlichsten Dachkonstruktionen.

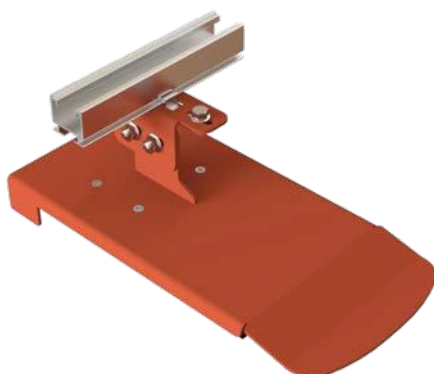
Bei den unterschiedlichen Haltern wird das geriffelte Montageprofil in ein Klemmprofil „eingeklemmt“ und dann festgezogen. Es kann auch unser ungeriffeltes Montageprofil verwendet werden. Solarhalter mit Bibergrundplatten 15,5/38 und 18/38 Rund-, Segment- und Geradschnitt.



Montage von oben. Montageschiene einfügen, vormontierte Schraube anziehen



Solarhalter für  
Biberschwanzeindeckung Nr. 215c



Solarhalter für  
Biberschwanzeindeckung Nr. 217c



Solarhalter für  
Biberschwanzeindeckung  
Nr. 219c

**Weitere Infos:**  
Bei Ihrem Dach  
& Fassade-  
Spezialisten der  
EUROBAUSTOFF!

# HART IM NEHMEN, WENN ES ZÄHLT

## Swisspearl Faserzementwellplatten für das Dach

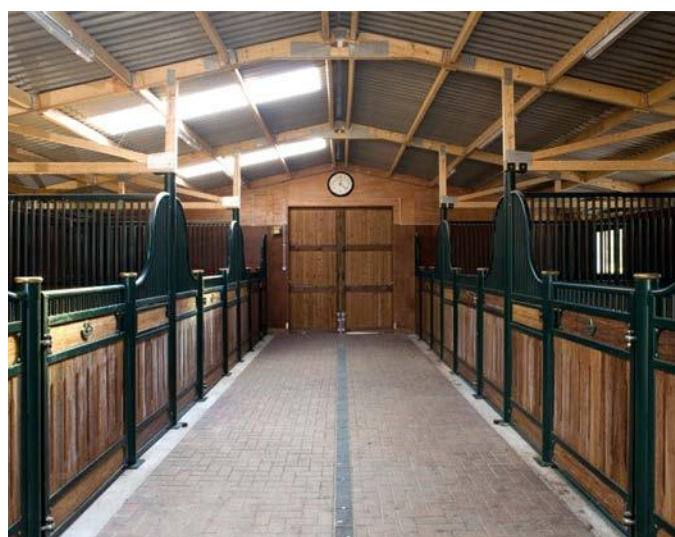


**Große Dachflächen schnell und wirtschaftlich realisieren mit Swisspearl.**  
Bild: Swisspearl

Die Anforderungen an die Bauindustrie unterliegen einem ständigen Wandel. Effizienz und Umweltbewusstsein sind heute mehr denn je gefordert. Die Swisspearl Faserzementwellplatte wird beiden Aspekten gerecht. Ihr Plattenformat ermöglicht die schnelle und wirtschaftliche Eindeckung großer Dachflächen, während die lange Lebensdauer Ressourcen schont und so einen Beitrag zum Umweltschutz leistet.

### Schallreduzierend und nicht brennbar

Im Vergleich zu herkömmlichen Dacheindeckungen aus Metall bieten Swisspearl Wellplatten aus Faserzement einen entscheidenden Vorteil: Sie reduzieren Wind-, Regen- und Hagelgeräusche. Dies ist besonders vorteilhaft für Stallungen, Wohngebäude und lärmsensible Umgebungen. Zudem sind die Platten nicht brennbar und widerstandsfähig gegenüber Ammoniak sowie anderen chemischen Einflüssen. Die Platten können Kondenswasser aus der Raumluft aufnehmen und so ein Abtropfen verhindern. Ideale Voraussetzungen für den Einsatz im landwirtschaftlichen Bereich.



**Geräusche werden effektiv reduziert, Kondenswasser wird absorbiert – ideale Voraussetzungen für die Tierhaltung.** Bild: Swisspearl

### Flexibel, sicher und schnell montiert

Die funktionalen Wellplatten eignen sich für Dachflächen jeder Größe ab einer Neigung von 7°. Dank ihrer Biegesteifigkeit lassen sie sich auch bei größeren Unterstützungsabständen sicher und einfach verlegen. Bei der Unterkonstruktion sind Sie flexibel: Ob aus Stahl oder Holz, gedämmt oder ungedämmt, alles ist möglich. Das fertige Dach ist robust, sicher und wartungsarm.

### Dauerhaft schön und langlebig

Der Hersteller Swisspearl garantiert mit einem dreistufigen Beschichtungsverfahren eine dauerhaft schöne Oberfläche. Dächer aus Faserzement sind widerstandsfähig gegenüber Witterungseinflüssen – sei es Schnee, Hagel, Frost oder heftige Regenfälle. Auch extreme Hitze und hohe Luftfeuchtigkeit beeinträchtigen sie nicht.



**Brandsicher, wetterfest und langlebig – ideal für viele Gebäudetypen, auch Büro- und Wohnhäuser.** Bild: Swisspearl



**In Profil 5 und 6 direkt ab Lager verfügbar.**  
Bild: Swisspearl

### Schnell verfügbar direkt ab Lager

Ob privater Carport oder wirtschaftlich genutzter Stall – thyssenkrupp Plastics bietet Ihnen mit Swisspearl Faserzementwellplatten ein durchdachtes Produkt: Verfügbar im Profil 5 (177/51-5.5) und 6 (177/51-6.5) in vier Standardlängen direkt ab Lager. Im Angebot sind die Ausführung in Naturgrau unbeschichtet als auch beschichtet in fünf klassischen Farben. Passende Formteile in allen Plattenfarben sorgen für ein insgesamt stimmiges Gesamtbild von Dächern jeder Größe. Das richtige Befestigungszubehör gewährleistet die fachgerechte Montage.

**Weitere Infos:**  
Bei Ihrem Dach & Fassade-Spezialisten der EUROBAUSTOFF!

# Langlebig, vielseitig, wirtschaftlich

## Swisspearl® Wellplatten für Dächer jeder Größe

**PROFIL  
5 & 6**  
DIREKT AB  
LAGER



Individuelle Beratung für Sie:  
[www.thyssenkrupp-plastics.de/  
swisspearl-faserzementwellplatten](http://www.thyssenkrupp-plastics.de/swisspearl-faserzementwellplatten)

### Robust, geräuschkämmend, nicht brennbar: Swisspearl® Wellplatten

Die optimale Lösung für Neubau oder Sanierung – vom Carport bis zu großen Hallen.

#### Ihre Vorteile auf einen Blick:

- **Robust & langlebig:** Biegesteifer Faserzement für wirtschaftliche Dachlösungen
- **Geräuschkämmend:** Effektive Schallminderung im Gebäude
- **Nicht brennbar:** Hohe Sicherheit
- **Montagefreundlich:** Auf Holz- und Metallunterkonstruktion, gedämmt oder ungedämmt, große Stützweiten sind möglich, ab Dachneigung von 7°
- **Feuchteregulierend:** Absorption von Kondenswasser

#### Große Auswahl, kurze Lieferzeiten, direkt ab Lager:

- Profil 5 (177/51–5.5) und Profil 6 (177/51–6.5)
- Vier Standardlängen
- **Naturgrau** (unbeschichtet) sowie beschichtet in **fünf gängigen Dachfarben**
- Passende Formteile und Befestigungssysteme für die fachgerechte Montage

Nutzen Sie unsere Expertise: [www.thyssenkrupp-plastics.de](http://www.thyssenkrupp-plastics.de)

engineering.tomorrow.together.



thyssenkrupp

# BEREIT FÜR ALLE ANFORDERUNGEN

Flexibles Drainagesystem schützt vor Staunässe



Produktaufbau von PM 3D-GEOTEX W8 im Detail

Regenwasser kann sich rasch ansammeln. Mineralische Schüttungen, die bislang zur Drainage genutzt werden, bieten hier nur unzureichenden Schutz: Weil sie mit der Zeit versotten, büßen sie auch ihre Drainagefähigkeit nach und nach ein. Fließt überschüssiges Wasser nicht mehr ab, kann dies erhebliche Bauschäden zur Folge haben.

Abhilfe schaffen hier die neuen flexiblen Multifunktionsmatten PM 3D-GEOTEX: Sie leiten Staunässe dauerhaft zuverlässig ab und sorgen für eine sichere Abkopplung von Tritt- und Körperschall – sie empfehlen sich als besonders leistungsfähige, variable und wirtschaftliche Lösung.

Für die spezifischen Anforderungen der Bauwerksentwässerung bringt der hochbelastbare flexible Geo-Verbundstoff PM 3D-GEOTEX ideale Voraussetzungen mit. Das Plus: die Kombination aus einem Wasser ableitenden Drainagekern aus extrudierten Monofilamenten und einem beidseitigen CE-konformen Geotextil an den Außenseiten. Bei nur geringer Aufbauhöhe bietet die dreilagige Sandwichbahn eine überzeugend hohe Drainagefähigkeit bei bester Entkopplung.

## Einfaches, effizientes Funktionsprinzip

Das Funktionsprinzip von PM 3D-GEOTEX ist so einfach wie effizient: Das Geotextil wirkt als Filter für die darunterliegende Wirrfasermatte. Gefertigt aus mechanisch und thermisch verfestigten PP-Fasern, zeichnet es sich durch absolute Filterstabilität aus. So wird bei Kies-, Splitt- und Erdüberschüttungen ein Zuschlämmen des Drainagekerns verhindert. Die Feuchtigkeit gelangt durch das Geotextil in den freien Wirrfaserzwischenraum und wird dort sicher abgeleitet. Zudem leistet das dreilagige System wirksamen Materialschutz: Schon während der Bauphase bewahrt es die darunterliegende Abdichtung vor mechanischen Beschädigungen und schädigender thermischer Beanspruchung.

## Variable Produktstärken

Keine Bauanforderung ist wie die andere. Darum bietet PM 3D-GEOTEX eine variable Auswahl der Produktstärke. PM 3D-GEOTEX gibt es in 8 mm Dicke mit dem Zusatz W8, zusätzlich gibt es auch eine 20 mm starke Variante mit dem Zusatz M20. Eine Besonderheit ist die große Breite von 2 m, mit einem seitlichen 10 cm breiten Geotextil-Überstand zur Überlappung. PM 3D-GEOTEX M20 in 20 mm Höhe hat eine Rollenlänge von 18 m (= 36 m<sup>2</sup> pro Rolle). Die 8 mm hohe Variante W8 hat eine Rollenlänge von 35 m (= 70 m<sup>2</sup> pro Rolle).

## Flexible Anpassung an unterschiedliche Einsatzzwecke

Durch die unterschiedlichen Stärken kann die flexible Drainagematte immer an den jeweiligen Einsatzzweck angepasst werden – eine Vielfalt, die Ihnen PMI-Plast bietet. Damit bleiben die Drainagematten in ihrer Schutz- und Drainagewirkung über alle Anforderungen hinweg besonders anpassbar, effizient und langlebig. Die Drainagematten bilden dabei diffusionsfähige Drainageschichten, sodass sie auch auf Umkehrdächern zum Einsatz kommen können.

Absolut unverzichtbar ist PM 3D-GEOTEX W8 bei Keller- und Stützwänden, begehbaren und bei befahrbaren Flachdachaufbauten – mit Platten bzw. Pflasterbelag. Hier ist jeweils eine flache vollflächige Drainageschicht nötig, um die Bildung von Stauwasser zu verhindern und damit auch mögliche Frostschäden sowie Auffrierungen und Verwerfungen des Belags zuverlässig zu unterbinden. „Ganze Arbeit“ leistet PM 3D-GEOTEX M20 bei erdüberschütteten abgedichteten Tiefgaragendecken und begrünten Dachflächen. Auch in diesen Anwendungsbereichen wird das überschüssige Niederschlagswasser über das Geotextil der Drainagematte vollflächig aufgenommen, sicher abgeleitet und Pflanzen schädigende Staunässe und Pfützenbildung vermieden. Die 1983 gegründete, familiengeführte PMIPlast GmbH mit Sitz in Moers ist der Spezialist für besonders leistungsfähige Noppen- und Drainagebahnen. Fortlaufend überwacht und bestätigt wird die hochwertige Qualität der PMI-Produkte durch ein internes Prüflabor und renommierte internationale Prüfinstitute.



PM 3D-GEOTEX W8 als Drainageschicht an der gedämmten Kellerwand



PM 3D-GEOTEX M20 als Drainageschicht in einem Gründachaufbau

**Weitere Infos:**  
Bei Ihrem Dach & Fassade-Spezialisten der EUROBAUSTOFF!

# GROWI® DACHTRANSPORTWAGEN

Schweres Material jetzt ganz leicht transportieren



Der Dachtransportwagen Tausendfüßler in luftbereifter Variante

Mit den Dachtransportwagen Wiesel und Tausendfüßler stehen zwei zuverlässige Lösungen für den sicheren und effizienten Transport schwerer Materialien auf Trapez- und Flachdächern zur Verfügung. Beide Modelle überzeugen durch robuste Bauweise, durchdachte Konstruktion und hohe Praxistauglichkeit.

Der Dachtransportwagen Wiesel eignet sich ideal für den Transport von Werkstoffpaketen und Rollen. Dank versetzt angeordneter Radpaare lassen sich Lasten waagrecht über Trapezdächer bewegen, was die Handhabung deutlich erleichtert. Die Ladefläche von 1.300 x 650 mm bietet ausreichend Platz, während die kompakten Gesamtmaße von 1.805 x 650 x 800 mm für gute Wendigkeit sorgen.



Die aufklappbaren Rollenhalter machen den Transport einfach und sicher

12 luftbereifte Räder (260 x 85 mm) gewährleisten Stabilität und ruhigen Lauf. Optional ist der Wiesel mit PU-geschäumten, pannensicheren Rädern erhältlich. Die stabile Stahlrohrkonstruktion steht für Langlebigkeit und Zuverlässigkeit.

Der Dachtransportwagen Tausendfüßler wurde für den Schwertransport sperriger Baumaterialien entwickelt. Seine pulverbeschichtete Oberfläche schützt zuverlässig vor Witterung und Abnutzung. 20

versetzt angeordnete Räder sorgen für optimale Gewichtsverteilung und hohe Stabilität. Die Luftgummiräder (260 x 85 mm) ermöglichen einen ruhigen Lauf auch auf unebenen Untergründen. Mit einer großzügigen Ladefläche von 1.900 x 850 mm und Gesamtmaßen von 2.200 x 850 x 1.200 mm bietet der Tausendfüßler maximale Transportkapazität. Optional sind auch hier pannensichere PU-Räder verfügbar.

**Kurz gesagt:** Wiesel und Tausendfüßler stehen für effizienten, sicheren und professionellen Materialtransport auf dem Dach.



Der Wiesel mit Sonderlackierung



Wiesel mit der pannensicheren PU-Bereifung

**Weitere Infos:**  
Bei Ihrem Dach & Fassade-Spezialisten der EUROBAUSTOFF!

# NEU: SITASANI® DISC

## Altgullyretter bei der Sanierung

Bei der Flachdachsanierung mit abgewinkelten Gullys gab es bisher nur eine Lösung: alten Gully rausreißen und einen neuen einbauen. SitaSani® Disc bietet jetzt eine smarte Alternative, bei der der Altgully im Dach verbleiben kann. Er kommt direkt in Verbindung mit einem kompatiblen Aufstockelement zum Einsatz.

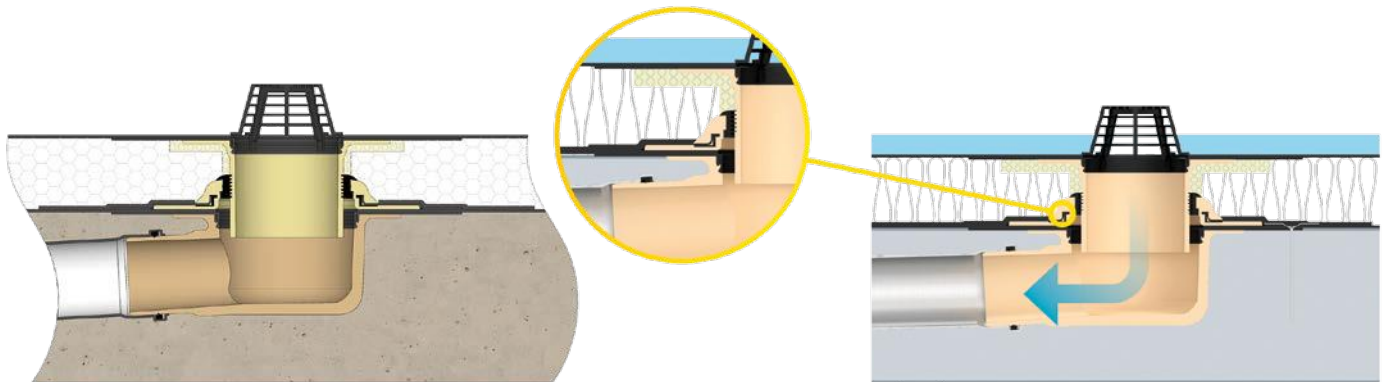
Die Sanierung von abgewinkelten Dachabläufen galt bisher als Problemfall. Klassische Sanierungsgullys können hier aufgrund der geringen Bauteilhöhe nicht verbaut werden. Sie würden mit ihren Dichtungen in den waagerechten Abflussstutzen des Altgullys hineinragen, ihn verschließen oder mindestens die Abflussleistung mindern. SitaSani® Disc wurde speziell als Problemlöser für diesen delikaten Einsatzbereich und die zerstörungsfreie Sanierung entwickelt. Er schließt damit eine große Lücke bei der wirtschaftlichen Flachdachsanierung.

### Doppelt gut dank Twin-Prinzip

Um die volle Abflussleistung des Altgullys zu erhalten, kommt der SitaSani® Disc als Zweiteiler auf die Baustelle. Der superflache Grundkörper wird mit seinen Lippendichtungen direkt auf den Altgully gesetzt und dort mit einer Wunschanschlussmanschette angeschlossen. Er lässt den Bestandsgully komplett unberührt, sodass die volle Abflussleistung erhalten bleiben kann. Dieser Grundaufbau dient als Montagebasis für das zum System gehörige Anstaelement, das – eingeschoben durch einen mehrlippigen Dichtring – eine rückstausichere Abdichtung bis zu einer Wassersäule von zwei Metern ergibt.



Weitere Infos erhalten Sie unter [sita-baelemente.de](http://sita-baelemente.de) oder direkt bei Sita unter der Rufnummer +49 2522 8340-0



Der beste Freund des Altgullys: SitaSani® Disc ermöglicht Altgully-Sanierungen ohne tiefergehende Eingriffe in die Bausubstanz.  
Bild: Sita Bauelemente GmbH

Abflussleistung gesichert: SitaSani® Disc gewährt einen rückstausicheren Anschluss an den abgewinkelten Altgully, ohne den Abfluss zu verstopfen oder die Abflussleistung zu mindern.  
Bild: Sita Bauelemente GmbH



Doppelt dicht auf allen Ebenen: Zwei individuell wählbare Wunschanschlussmanschetten schließen den SitaSani® Disc und das Aufstockelement rückstausicher an die jeweilige Abdichtung an.  
Bild: Sita Bauelemente GmbH

### Anpassungsfähig verbunden

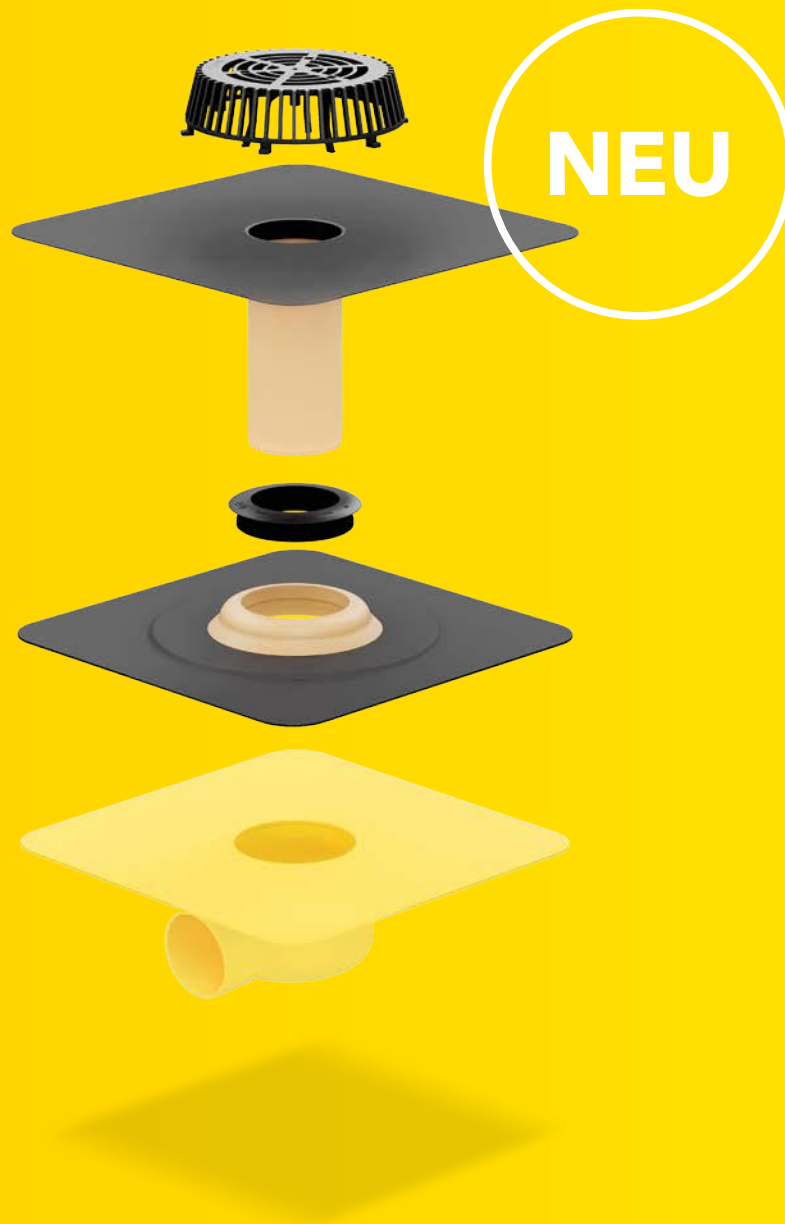
Der zweiteilige SitaSani® Disc integriert sich perfekt in vorgefundene Situationen. Multikompatibel mit fast allen gängigen Dachgully-Fabrikaten löst dieses Dreamteam jede Sanierungsaufgabe. Fest eingeschäumte und zusätzlich fixierte Wunschanschlussmanschetten sichern auf zwei Ebenen einen homogenen Anschluss an alle Dachabdichtungen. Oft findet sich bei älteren Dächern auf der Unterkonstruktion noch eine Bitumenabdichtung. Durch das Twin-Bauteilprinzip können zwei verschiedene Wunschanschlussmanschetten kombiniert und wasserdicht angeschlossen werden: die vorhandene auf der Unterkonstruktion und die zukünftige auf der Wärmedämmung.

In zwei Größen, mit 112 mm bis 170 mm und 162 mm bis 210 mm, ist der SitaSani® Disc für die Sanierung aller gängigen Topfennendurchmesser geeignet. Sein Aufstockelement kann auf die Höhe der Wärmedämmung zugeschnitten werden und überbrückt Dachschichtenpakete von bis zu 210 mm oder 230 mm. Gut fixiert ergibt sich so auf einfache, zerstörungsfreie Weise ein wasserdichter und rückstausicherer Anschluss.

**Weitere Infos:**  
Bei Ihrem Dach & Fassade-Spezialisten der EUROBAUSTOFF!

# SitaSani<sup>®</sup> Disc Der Problemlöser für flache Angelegenheiten.

Der zweiteilige **SitaSani<sup>®</sup> Disc** integriert sich perfekt in vorgefundene Situationen. Multikompatibel mit fast allen gängigen Dachgully-Fabrikaten löst dieses Dreamteam jede Sanierungsaufgabe. Fest eingeschäumte und zusätzlich fixierte Wunschanschlussmanschetten sichern auf zwei Ebenen einen homogenen Anschluss an alle Dachabdichtungen.



# DELTA®

**JETZT NEU!**

DAS DELTA®-SAFIX SYSTEM

# Unverzichtbar bei Unterdeckplatten aus Holzfasern

Für sicheres und einfaches Arbeiten

- Einfache und sichere Befestigung
- Geprüfte Durchsturzicherheit
- Deutlich verbesserte Rutschfestigkeit
- Reduzierte Windanfälligkeit
- Universell einsetzbar
- Optimierte Regensicherheit
- Bewiesene Langlebigkeit
- Einfache Materialtrennung bei Rückbau



Alle Details zum neuen  
DELTA®-SAFIX SYSTEM

\* Hier geht es zu der detaillierten Garantieerklärung: [www.doerken.com/global/en/delta-warranty](http://www.doerken.com/global/en/delta-warranty)

[www.doerken.de](http://www.doerken.de)

**SSW Bedachungs- und Holzfachhandel GmbH & Co. KG**

ZENTRALE **DREMMEN**  
Am Weidenhof 8  
52525 Heinsberg-Dremmen  
TELEFON 02452.960980  
TELEFAX 02452.9609820  
MAIL [info@ssw-dach-holz.de](mailto:info@ssw-dach-holz.de)

FILIALE **MÖNCHENGLADBACH**  
Krefelder Straße 440  
41066 Mönchengladbach  
TELEFON 02161.5494500  
TELEFAX 02161.5494509  
MAIL [mg@ssw-dach-holz.de](mailto:mg@ssw-dach-holz.de)

FILIALE **BEDBURG**  
Adolf-Silverberg-Str. 41  
50181 Bedburg  
TELEFON 02272.408760  
TELEFAX 02272.4087669  
MAIL [bedburg@ssw-dach-holz.de](mailto:bedburg@ssw-dach-holz.de)

